

2 Visuel_1
Ech :



3 Visuel_2
Ech :

Tab. Locaux principaux		
#	Nom	SHaB

Niv. Terrasse		
1	Entrée	5.89 m ²
2	CH.1	10.99 m ²
3	CH.2	9.63 m ²
4	SDB.1	3.88 m ²
5	WC.1	0.72 m ²
		31.12 m ²

Niv. RDC		
6	Séjour - Cuisine	43.51 m ²
7	Cellier	5.43 m ²
		48.94 m ²

Tab. Surfaces Plancher	
Niveau	Surfaces
Niv. Terrasse	36.30 m ²
Niv. RDC	50.56 m ²
Niv. Etage	32.41 m ²
Niv. Combles	49.72 m ²
Grand total	169.00 m ²

Tab. Locaux principaux		
#	Nom	SHaB

Niv. Etage		
8	CH.3	15.77 m ²
9	Dressing	3.33 m ²
10	SDB.2	6.11 m ²
11	SD'eau	3.72 m ²
12	Passerelle	1.08 m ²
		30.02 m ²

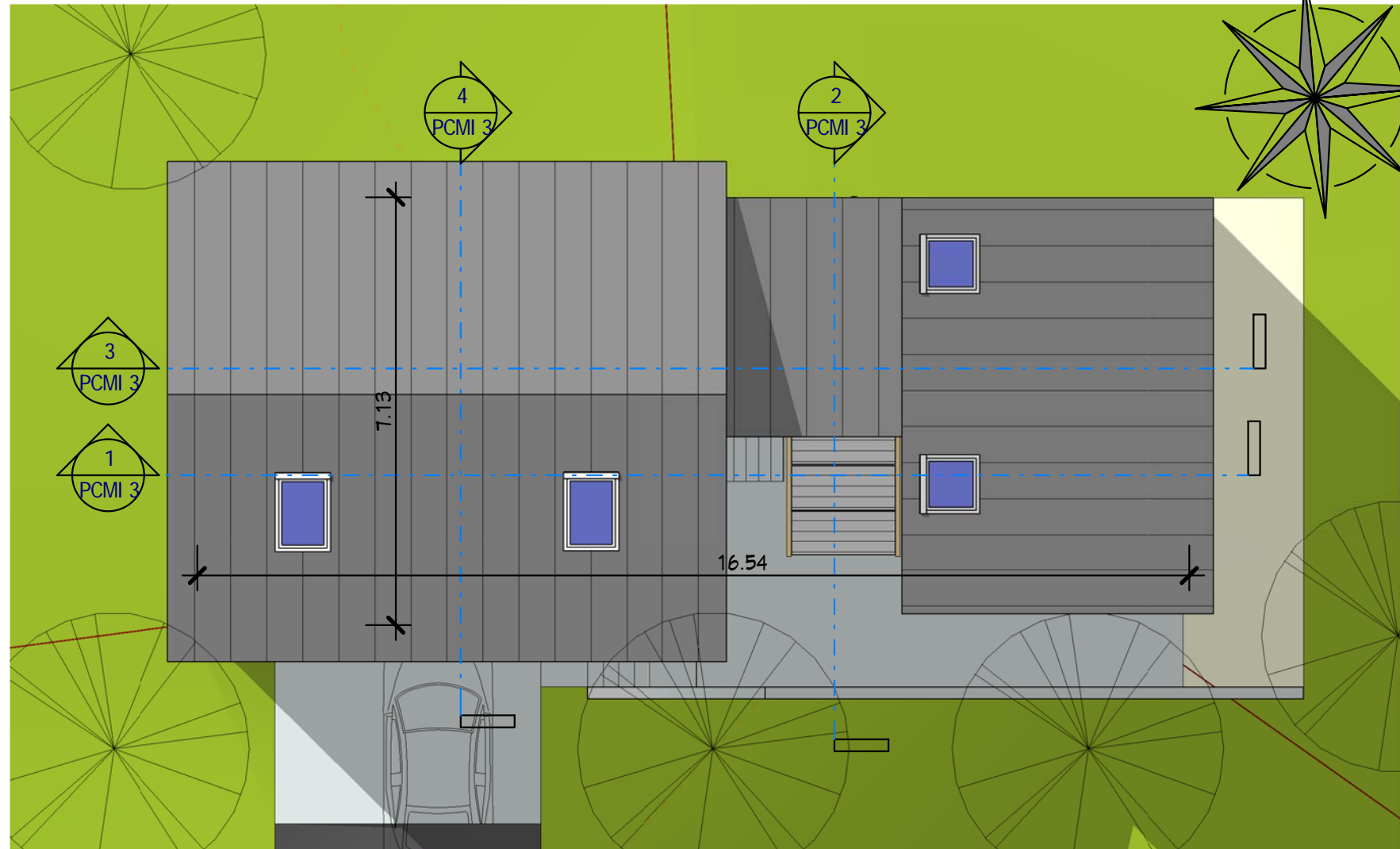
Niv. Combles		
13	CH.4	16.61 m ²
14	CH.5	16.64 m ²
15	SDB1	5.38 m ²
16	Dgt	3.18 m ²
		41.81 m ²

Grand total 151.88 m²

Tab. Locaux annexes		
#	Nom	S. Utiles

Niv. Terrasse		
30	Garage	46.07 m ²
31	Chaufferie	6.60 m ²
		52.67 m ²

Grand total 52.67 m²



1 Plan Masse
Ech : 1 : 100

0 10 20 m
éch: 1/200

Plan de Masse

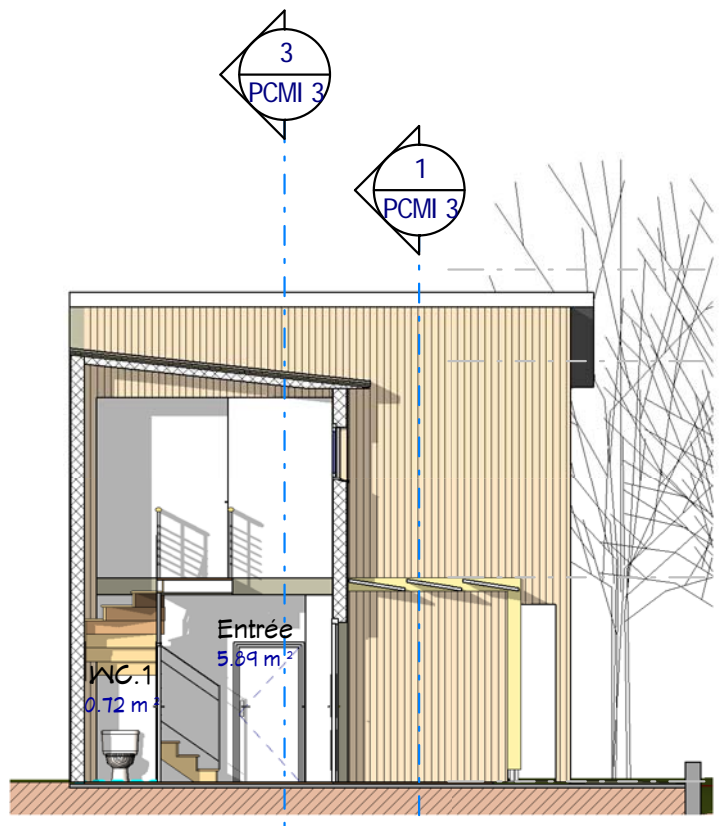
Ref # :	Ref_B_12169_D	Ind # :	04/05/2012
Date :		Dessiné par :	Auteur
		Vérifié par :	Vérificateur
			Echelle
			1 : 100

Habitables: 151,88 m²
Garage: 46,07 m²

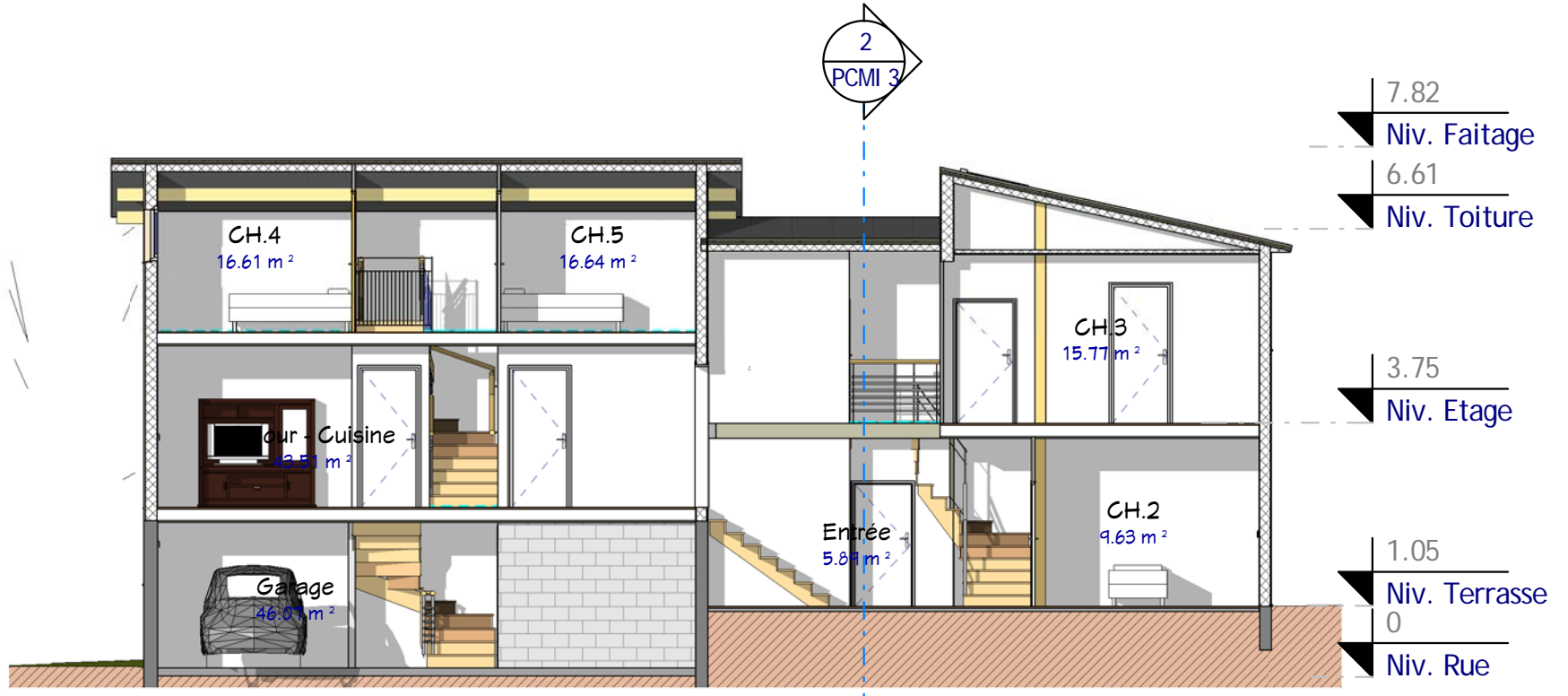
Ref B_12169_D

Nota Bene: Interdiction de construire avec ces plans de concept.
Ce plan de concept est adaptable suivant la demande particulière du client.
Contactez - Nous <http://www.realcrea.fr/contact>

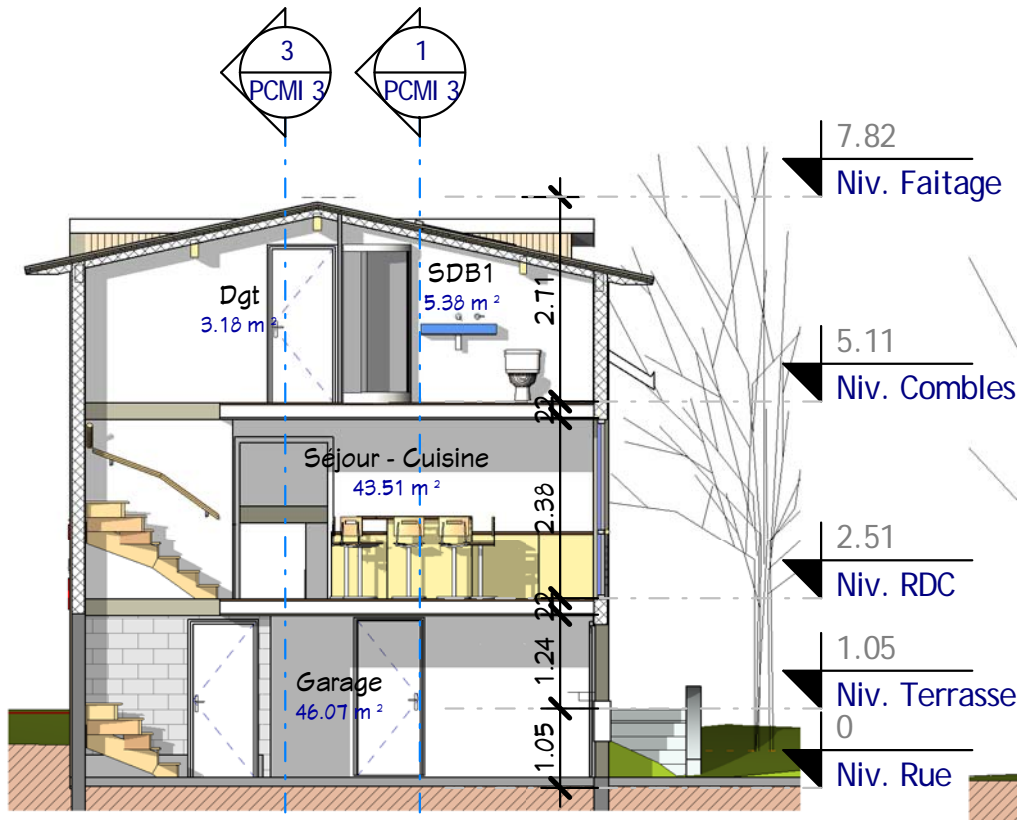
Conformément aux lois n°57-298 11/3/1957 et n°85-660 du 3/7/1985, le client s'interdit de procéder à toute copie, autre que celles autorisées dans le cadre d'utilisation personnelle



2 Coupe 4
Ech : 1 : 100



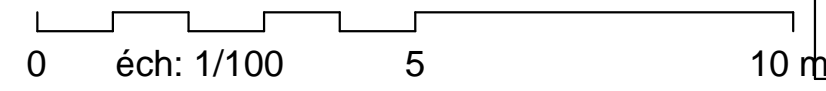
3 Coupe 3
Ech : 1 : 100



4 Coupe 1
Ech : 1 : 100



1 Coupe 2
Ech : 1 : 100



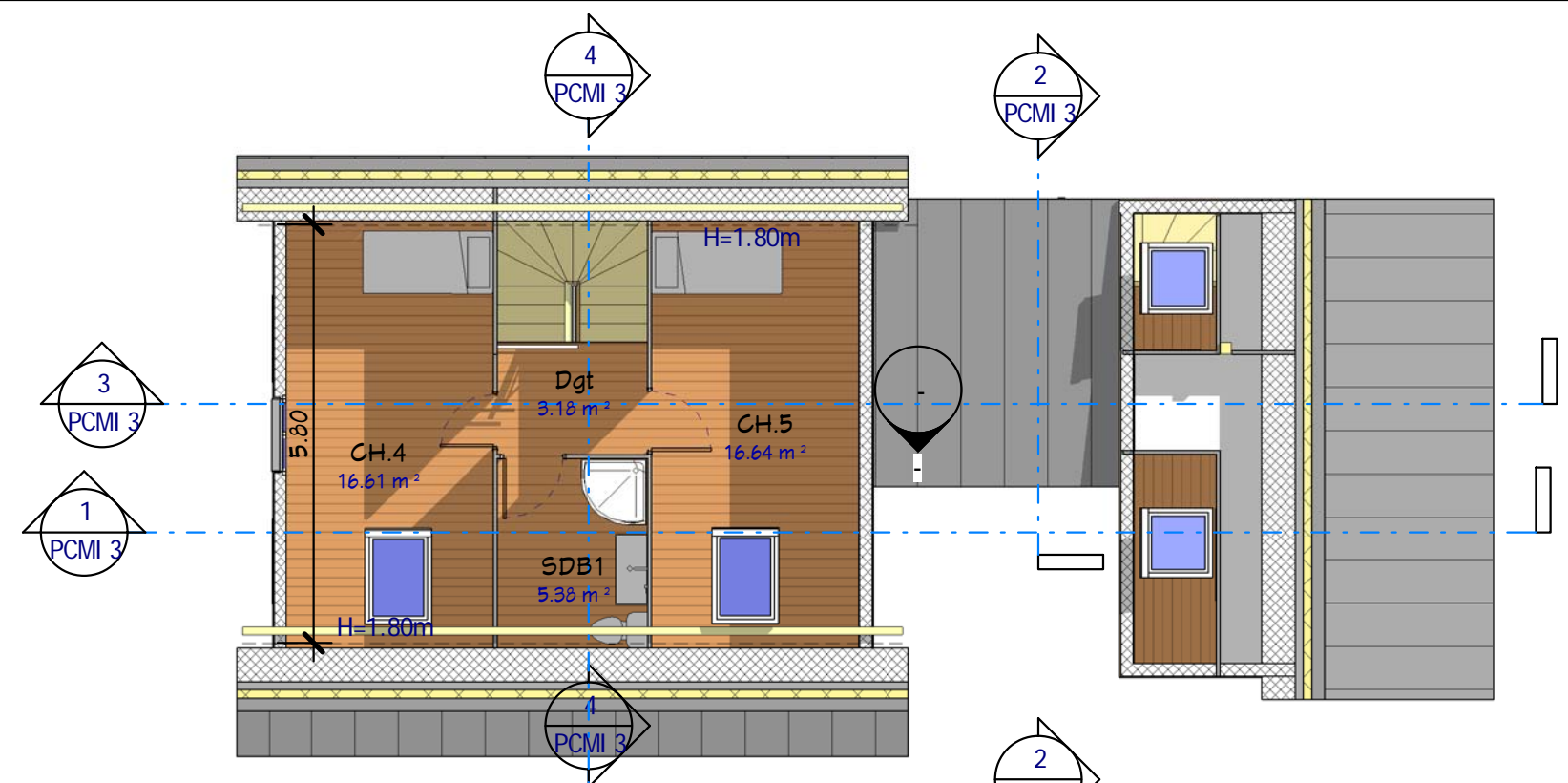
Les Coupes 1, 2, 3, 4		PCMI 3	
Ref #:	Ref_B_12169_D	Ind #:	04/05/2012
Date:		Dessiné par:	Auteur
		Vérifié par:	Vérificateur
			Echelle
1 : 100			

Habitables: 151,88 m²
Garage: 46,07 m²
Ref B_12169_D

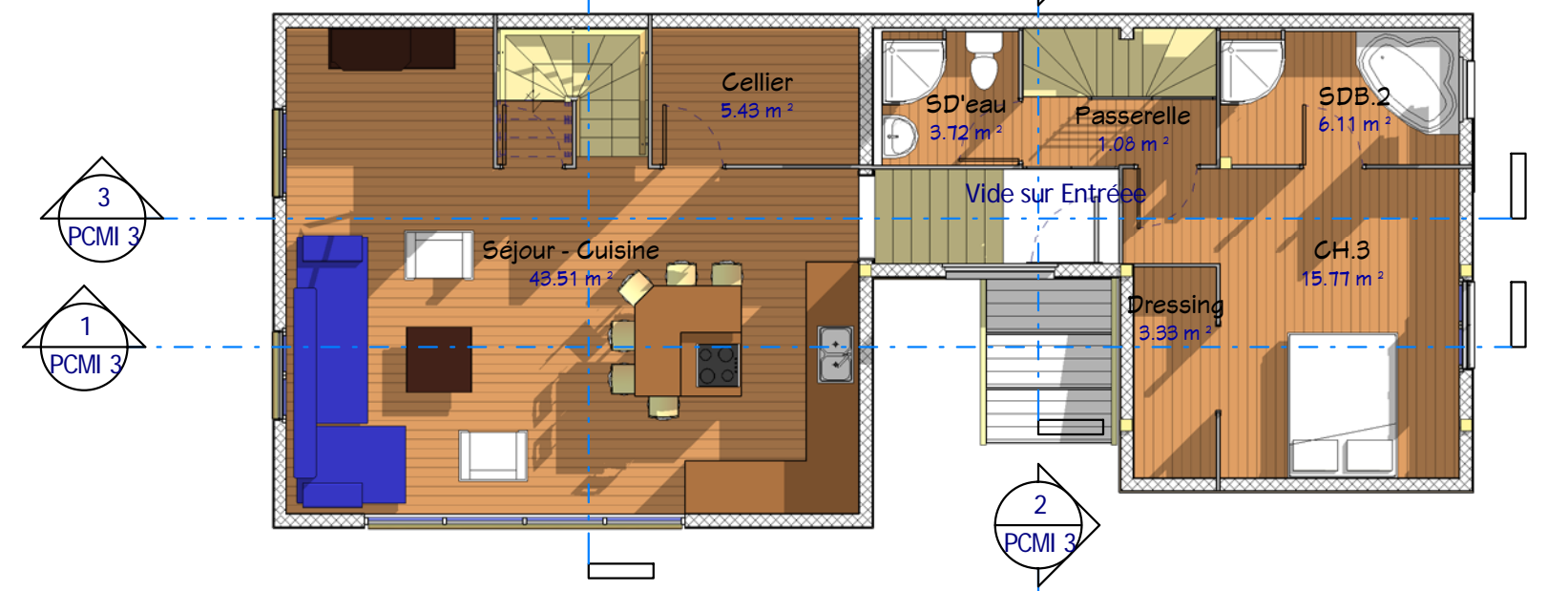
Nota Bene: Interdiction de construire avec ces plans de concept. Ce plan de concept est adaptable suivant la demande particulière du client. Contactez - Nous <http://www.realcrea.fr/contact>

Conformément aux lois n°57-298 11/3/1957 et n°85-660 du 3/7/1985, le client s'interdit de procéder à toute copie, autre que celles autorisées dans le cadre d'utilisation personnelle

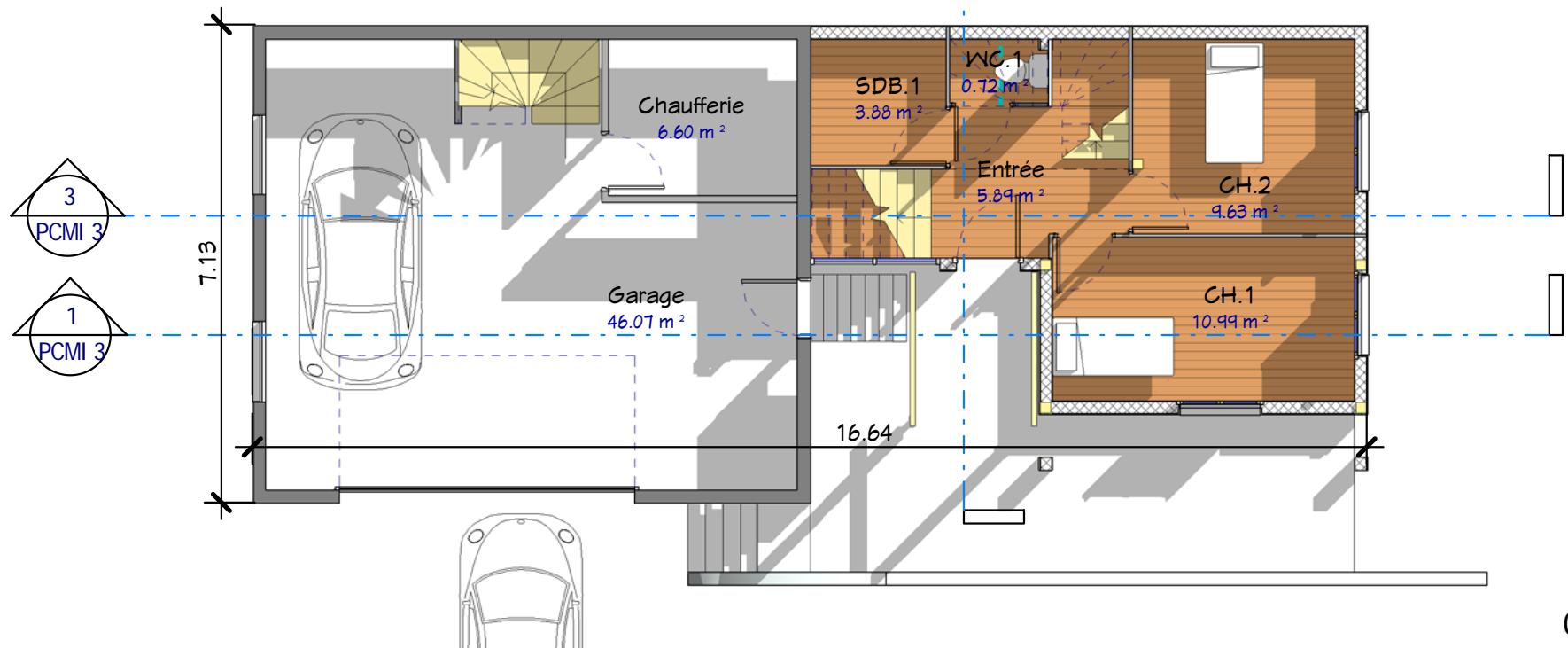
Consultant



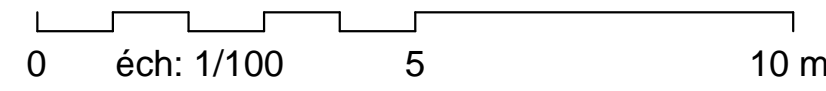
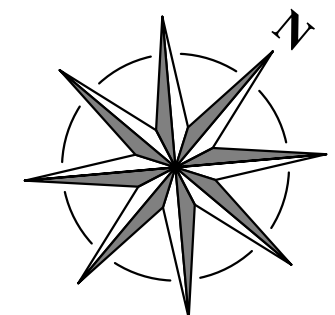
1 Niv. Combles
Ech : 1 : 100



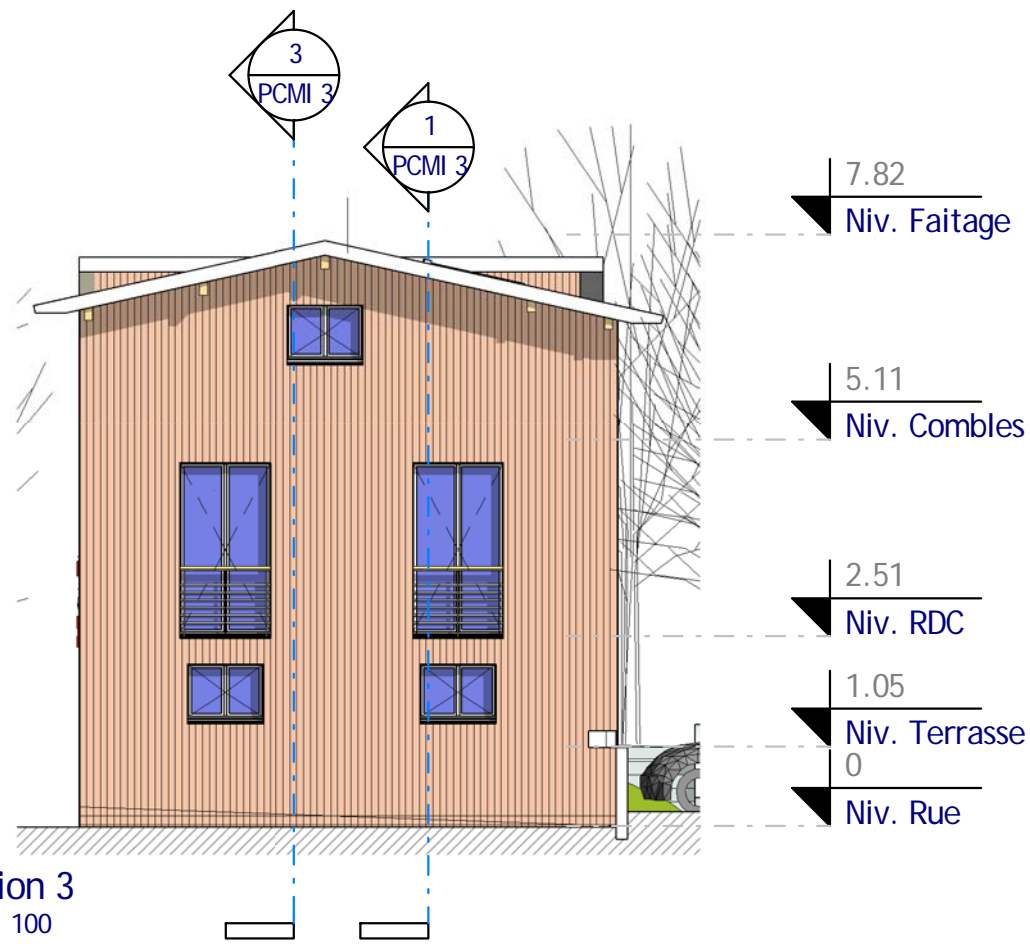
2 Niv. Etage
Ech : 1 : 100



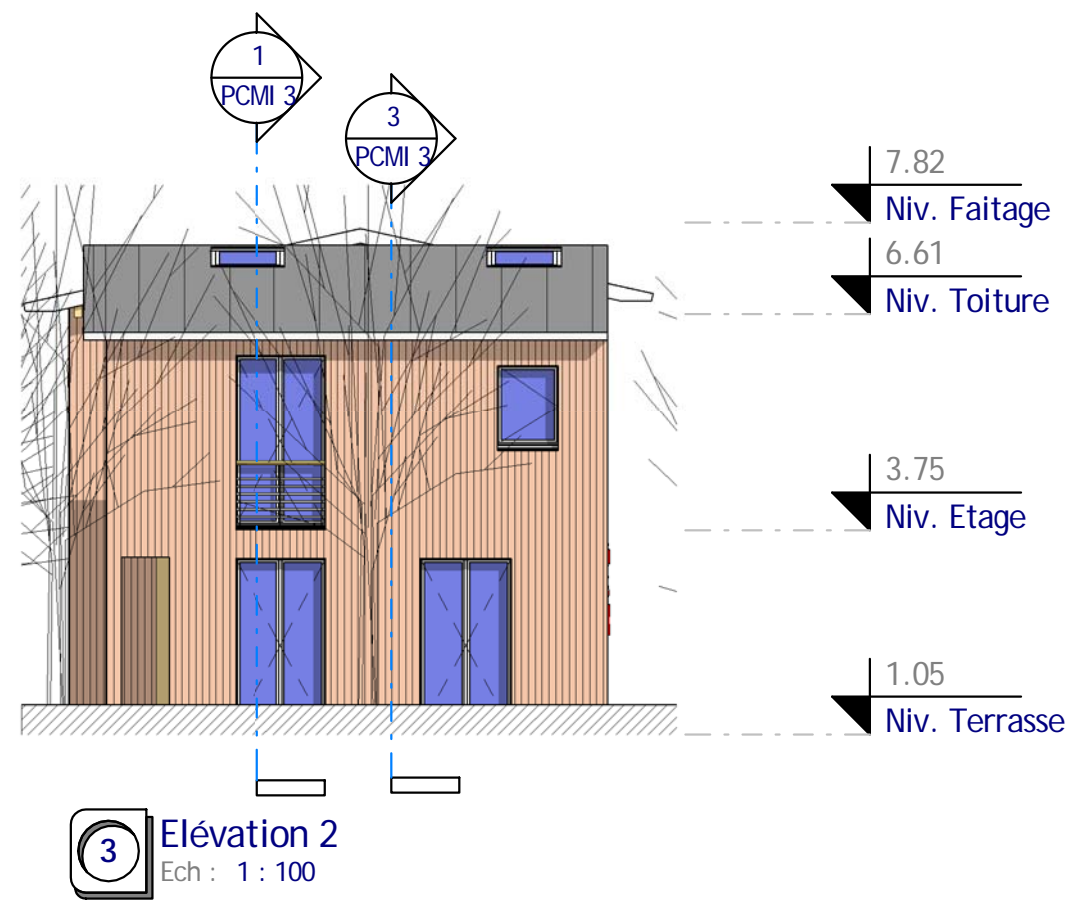
3 Niv. Terrasse
Ech : 1 : 100



Les Vues en Plan RDC, Etage, Combles		Ref. n # : Ref B_12169_D	Ind # : Variant	PCMI 5-1	1 : 100
Ref B_12169_D		Date : 04/05/2012	Dessiné par : Auteur		Vérifié par : Vérificateur
Habitables: 151,88 m ²		Garage: 46,07 m ²		Echelle	



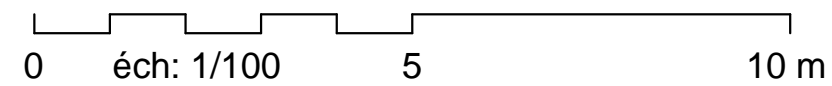
1 Elévation 3
Ech : 1 : 100



3 Elévation 2
Ech : 1 : 100



2 Elévation 1
Ech : 1 : 100



Les Elévations 1, 2, 3		Ref. n # : Ref B_12169_D	Ind # : Variant	PCMI 5-2
Habitables: 151,88 m ²		Date : 04/05/2012	Auteur	
Garage: 46,07 m ²		Vérifié par :		Echelle 1 : 100



1 Visuel_3
Ech :



2 Visuel_4
Ech :

Nota Bene: Interdiction de construire avec ces plans de concept.
Ce plan de concept est adaptable suivant la demande
particulière du client.
Contactez - Nous <http://www.realcrea.fr/contact>

Habitables: 151,88 m²
Garage: 46,07 m²
Ref B_12169_D

Les visuels 3, 4

Ref # :	Ref B_12169_D	Ind # :	
Date :	04/05/2012	Auteur :	
Dessiné par :		Vérificateur :	
			Echelle